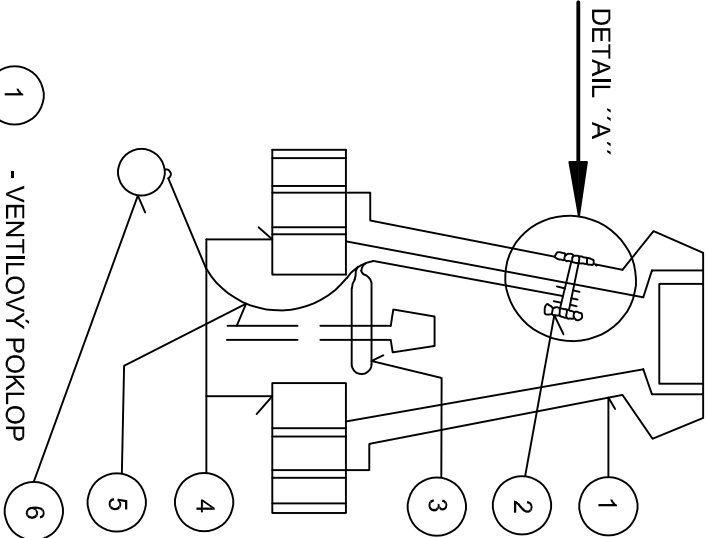


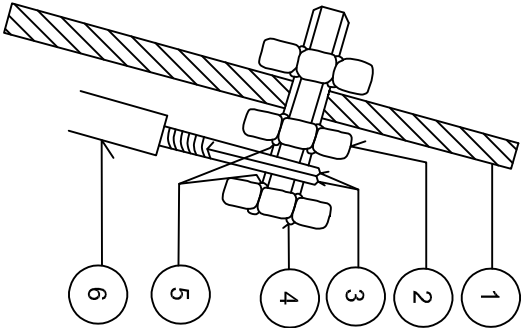
DETAIL UCHYTENIA VYTÝČOVACIEHO VODIČA NA POKLOP

UCHYTENIE VODIČA V POKLOPE



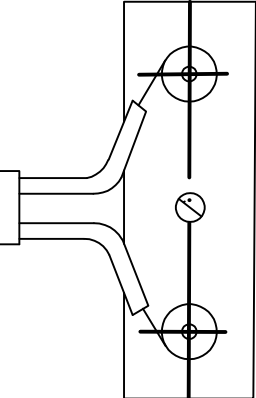
- 1 - VENTILOVÝ POKLOP
- 2 - UKONČENIA VODIČA V POKLOPE
- 3 - 1x ZÁVIT Z VODIČA /REZERVA/
- 4 - TEHL Y PRIEČNE MUROVANÉ 240x115x118
- 5 - VYTÝČOVACÍ VODIČ AYKY 2x4mm² - KABELOVÉ PREV.
- 6 - NEKOVOVÉ POTRUBIE

DETAIL "A"

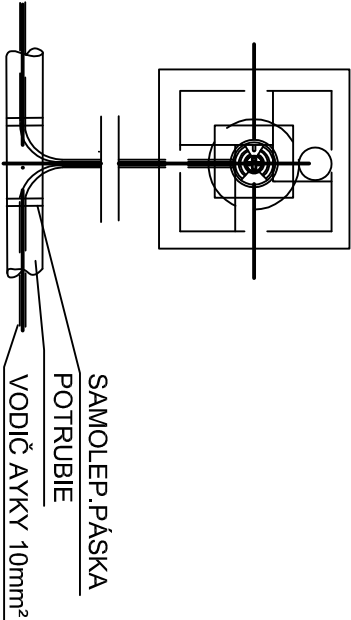


- 1 - STENA VENTIL.POKLOPU
- 2 - MOSADZNÉ MATKY M6 - 2ks
- 3 - VODIČOVÉ OČKÁ - 2ks
- 4 - MOSADZNÉ SKRUTKY M6x45
- 5 - MOSADZNÉ PODLOŽKY M6 - 2ks
- 6 - VYTÝČOVACÍ VODIČ AYKY 2x4mm² - KABELOVÉ PREV.

UCHYTENIE VODIČA V OBJEKTE



ULOŽENIE VODOVODNÉHO POTRUBIA



OBSYP	SKLON SVAHU VÝKOPU /výška svahu ku jeho pôdorysnej dĺžke/	HLBKÁ DNA V m	ŠÍRKA DNA b v m AK d MÁ ROZMER V m	
			DO 0,4	0,4 - 1,0
ZHUTNENÝ	ZVISLÝ ALEBO STRMŠÍ AKO 1:0,25	ZHUTNENÝ	d+0,7 MIN. 1,0	d+0,9
			d+0,7	d+0,6
NEZHUTNENÝ	MENEJ STRMÝ AKO 1:0,60	NEZHUTNENÝ	d+0,5 MIN. 0,8	d+0,5
			d+0,5	d+0,5

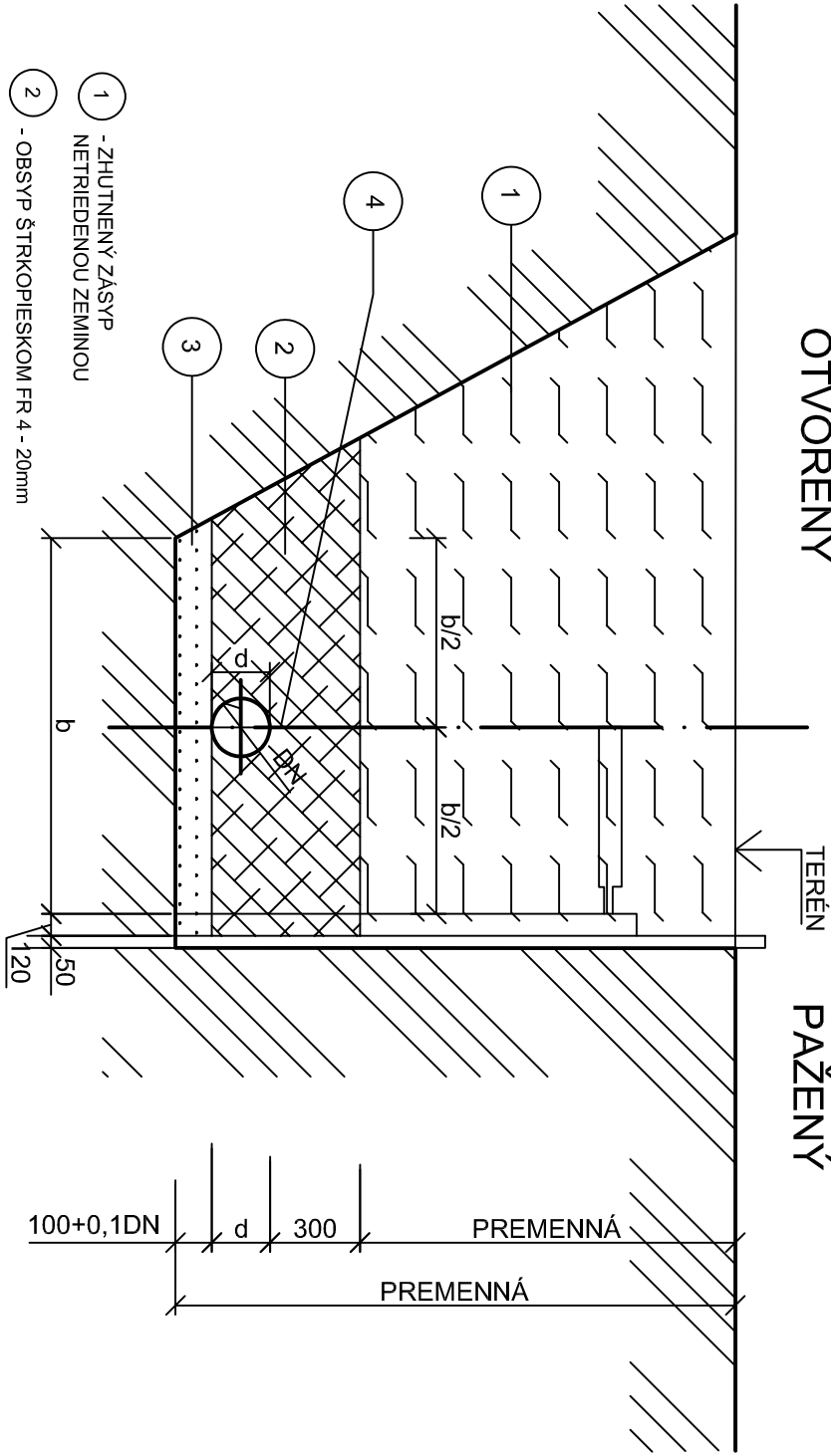
ULOŽENIE VODOVODNÉHO POTRUBIA

M = 1:20

OTVORENÝ

VÝKOP

PAŽENÝ



- 1 - ZHUTNENÝ ZÁSYP  
NETRIEDENOU ZEMINOU
- 2 - OBSYP ŠTRKOPIESKOM FR 4 - 20mm
- 3 - ŠTRKOPIESKOVÉ LOŽKO  
FR MAX 10mm
- 4 - VYHLADÁVACÍ VODIČ AYKY 2x4 mm²

d - vonkajší priemer hrdla rúry

POZNÁMKA: U HRDLOVÝCH RÚR SA

UVAŽUJE VONKAJŠÍ PRIEMER HRDLA RÚRY

POZNÁMKA: ŠÍRKA DNA VÝKOPU ZNAMENÁ  
VZDIALENOSŤ MEDZI VNÚTORNYMI LÍCIAMI  
PAŽIACICH PRVKOV

POUŽITÉ MATERIÁLY PRI REALIZÁCIÍ MUSIA MAŤ VLASTNOSTI ROVNAKÉ,  
ALEBO VYŠŠIE, AKO NAVRHNUTÉ PRVKY V PROJEKTOVEJ DOKUMENTÁCII.  
UVEDENÉ NÁZVY SLUŽIA LEN AKO NAVRHOVANÁ ALTERNATÍVA. PRESNÁ  
ŠPECIFIKÁCIA VÝROBKOV A VÝROBCOV JE NA REALIZAČNEJ FIRME.

ZÁKAZKA				REKONŠTRUKCIA MIESTNEJ KOMUNIKÁCIE				GENERÁLNY DODÁVATEL	
OBJEKT				FONTÁNA				SUBDODÁVATEL	
PRÍLOHA				Uloženie vodovodného potrubia				<div>PROJEKTA TECHNICKO ZABEZPEČENIA RÚROV</div> <div>X projekt s.r.o. Tatarská 3110/10, 010 08 Žilina</div> <div>tel.: +421 905 128 365</div> <div>mail: bator.xprojekt@gmail.com</div>	
INVESTOR				Mesto Trnava, Hlavná 1, 917 71 Trnava					
KRAJ: Trnavský		OKRES: Trnava		MIESTO: k.ú. Trnava, p.č.8812/6, 8812/1		STUPEŇ		ČÍSLO ZÁKAZKY	
ZODPOVEDNÝ PROJEKTANT		KONTROLOVAL		DÁTUM		FORMÁT		RP	
Ing. Ján Bátor		Ing. Jana Kullová		03/2018		2 x A4		2017122	
VYPRACOVAL		SÚRADNICOVÝ SYSTÉM		VÝŠKOVÝ SYSTÉM		Časť		ČÍSLO PRÍLOHY	
Ing. Ján Bátor				Bpv		Fontána		4	